

# Die transparente Kunststoffbeschichtung

Der 1-komponenten Polyurethan Flüssigkunststoff "**DIMESEAL® 451**" bilden nach dem Trocknen eine homogene, nahtlos dichte, witterungs- und für viele Chemikalien beständige, abriebfeste Oberflächen. Die fertige Beschichtung ist dauerelastisch (ohne Weichmacher) und nach entsprechender Vorbereitung des Untergrundes bleibt sie, Dank der hervorragenden Klebeeigenschaft des Polyurethans, fest mit ihm verbunden. Ferner ist die Beschichtung Hoch- und Tieftemperaturbeständig (- 40 °C / + 80 °C).

Der "**DIMESEAL® 451**" Flüssigkunststoff wird mit speziellen Farbrollen und/oder einem Pinsel in mehreren Schichten aufgebracht. Es können nach und nach beliebig viele Schichten mit einer Materialmenge von 250 ml bis 330 ml pro Schicht/m<sup>2</sup> übereinander aufgetragen werden. Jede dieser frisch aufgetragenen Kunststoffschichten ist nach ca. 12 Stunden klebefrei und nach ca. 18 Stunden trocken.



## Das Reinigen und Vorbereiten der zu beschichtenden Fläche

Um ein einwandfreies Ergebnis zu erhalten, muss der Untergrund sauber, trocken, fest sowie wach- und silikonfrei sein. In manchen Fällen genügt schon das Abfegen oder Bürsten sowie das Absaugen der Fläche. Bei hartnäckigen Verschmutzungen sollte man für den Untergrund geeignete Reinigungsverfahren (z. B. Hochdruck- oder Dampfreiniger) einsetzen. Vor der Beschichtung muss der Untergrund jedoch wieder vollkommen trocken sein.

Es ist unbedingt darauf zu achten, das nicht nur die Oberfläche vollkommen trocken ist, sondern auch die gesamte Unterkonstruktion (Restfeuchte max. 5%). Ist diese Voraussetzung nicht erfüllt, besteht die Möglichkeit, dass sich diffusionsoffene Bereiche (z. B. Fugen) später milchig absetzen bzw. sich dort Dampfblasen bilden.

## Die Grundierung für Fliesenflächen

Die Polyurethan Fliesengrundierung "**DIMESEAL® Primer-T**" wird mit einem fusselfreien Lappen in einem Arbeitsschritt dünn und gleichmäßig aufgewischt. Dazu bringt man den Werkstoff wie ein Putzmittel in den Lappen hinein und wischt damit systematisch die gesamte Fläche ab. Der Materialverbrauch beträgt ca. 100 ml p.m<sup>2</sup>. Anschließend muss die grundierete Fläche trocknen. Dies kann je nach Temperatur und Luftfeuchtigkeit bis zu 2 Stunden dauern. Ist die Grundierung trocken und klebefrei begehbar kann die erste Schicht Flüssigkunststoff aufgetragen werden.

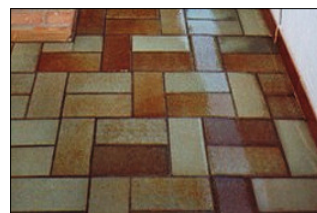
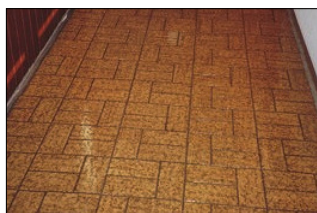


## Die Grundierung für mineralische Untergründe

Die Polyurethan Grundierung "**DIMESEAL® 171**" wird mit einer kurzflorigen Farbrolle und/oder Pinsel gleichmäßig aufgetragen. Der Materialverbrauch liegt, je nach Saugfähigkeit des Untergrundes, zwischen 100 und 200 ml p. m<sup>2</sup>. Anschließend muss die grundierete Fläche trocknen. Dies kann je nach Temperatur und Luftfeuchtigkeit und Schichtdicke zwischen 1 bis 12 Stunden dauern. Ist die Grundierung trocken und klebefrei begehbar kann die erste Schicht Flüssigkunststoff aufgetragen werden.

## Die transparente PU-Kunststoffbeschichtung

Der PU-Flüssigkunststoff "**DIMESEAL® 451 transparent**" wird mit kurzflorigen Farbrollen (aus unserem Sortiment) aufgetragen. Um An- und Absätze zu vermeiden sollten die Randbereiche mit einem Pinsel, parallel zur Flächenbeschichtung, mit behandelt werden.



Die Anzahl der aufzubringenden Schichten ist von der Untergrundbeschaffenheit sowie der gewünschten oder auch notwendigen Gesamtschichtdicke abhängig.

Bei einer Purverarbeitung, z. B. über Fliesen, Mörtel oder Naturstein, sollte man immer mit 1 Liter pro m<sup>2</sup> kalkulieren. Die damit zu erreichende Gesamtschichtdicke beträgt ca. 1 mm. Der Werkstoff wird dazu in vier Schichten a' ca. 250 ml oder drei Schichten a' ca. 330 ml pro m<sup>2</sup> aufgetragen.

Für eine Purverarbeitung, z. B. über Holz, Keramik usw., sollte man mit 0,5 Liter pro m<sup>2</sup> kalkulieren. Die damit zu erreichende Gesamtschichtdicke beträgt ca. 0,5 mm. Aufzutragen in zwei Schichten a' ca. 250 ml oder in drei Schichten a' ca. 160 ml pro m<sup>2</sup>.

Um eine Tropfen- bzw. Nasenbildung zu vermeiden, müssen auf senkrechten Flächen immer mehrere dünne Schichten aufgetragen werden, um die erforderliche Gesamtschichtdicke erreichen zu können.

Eine mit **"DIMESEAL® 451"** beschichtete Oberfläche ist immer glänzend glatt und lässt sich hervorragend reinigen. Möchte man eine Oberfläche seidenmatt gestalten, trägt man, nachdem die letzte Hochglanzschicht getrocknet ist eine dünne Schicht vom **"DIMESEAL® 451 Mattierungsmittel"** auf.

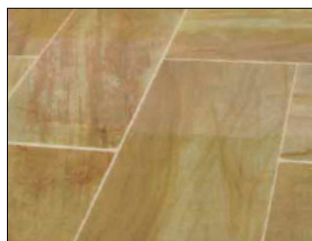
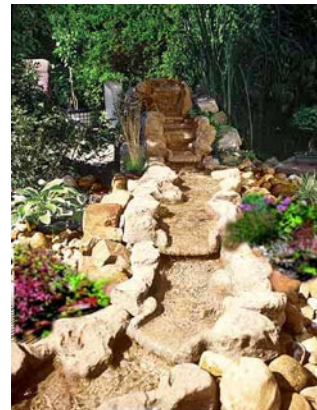
### Natursteinoberflächen mit einer PU-Kunststoffbeschichtung

Der Werkstoff **"DIMESEAL® 451"** kann auch als PU-Bindemittel für Natursteinteppiche auf Terrassen- und Balkonflächen verwendet werden. Dazu wird die zuvor mit **"DIMESEAL® 250"** und **"DIMEFLEX"**-Gewebevlies abgedichtete Oberfläche mit dem Flüssigkunststoff **"DIMESEAL® 451"** und farbigem Kies vollflächig überarbeitet. Ihrer Phantasie sind hier keine Grenzen gesetzt. Von der Lauffläche bis hin zu einem Bachlauf können so anspruchsvolle Oberflächen gestaltet werden.

Wir informieren Sie gerne über die zahlreichen Möglichkeiten.



Mit unseren Polyurethan Flüssigkunststoffen erstellen Sie immer eine dauerelastische, witterungsbeständige Oberfläche, die keine Feuchtigkeit mehr in den Untergrund eindringen lässt.



Durch die transparente Beschichtung erhalten Natursteinflächen einen warmen, marmorähnlichen Charakter und entfalten ihre volle Farbenpracht.

### **DIME Bautenschutzsysteme**

Inh. D.R. Metzger

Im Hasseldamm 3

41352 Korschenbroich

Tel.: 0 21 61 – 67 38 41

Fax: 0 21 61 – 99 73 30

Mobil: 0177 – 40 87 551

Email: [info@dime-bautenschutz.de](mailto:info@dime-bautenschutz.de)

